

# NÜHÜFT FANTEZİ

GÖZÜM YOLDA KALDI GİTTİN GİDELİ

DÜYEK

♩ = 200

MÜZİK: FETHİ KARAHAMUDUOĞLU

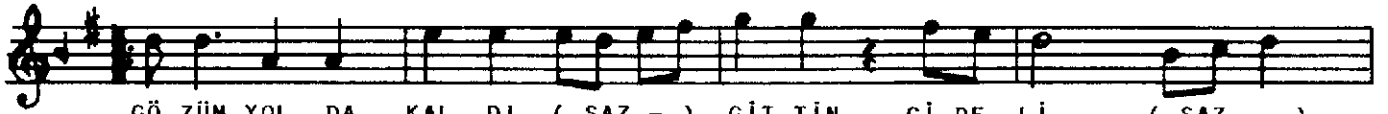
SÖZ : YÂLÇIN BENLİCAN



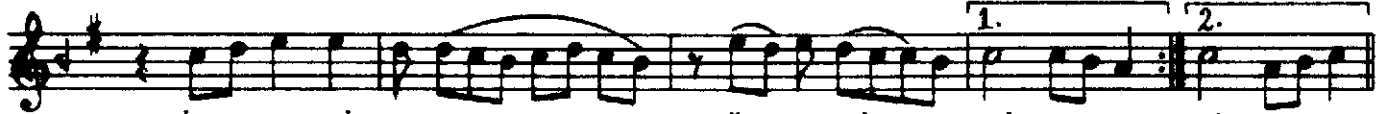
( SAZ - - - )



- - - )



GÖ ZÜM YOL DA KAL DI ( SAZ - ) Gİ TİN Gİ DE Lİ ( SAZ - )



Bİ LE MEZ SİN NE ÇOK , ÖZ LE DİM SE Nİ ( SAZ ) Nİ ( SAZ )



VAL LÂ Hİ YA ZA RIM DE MİŞ TİN HA Nİ ( SAZ - )



BİR MEK TU BA HÂS RET Bİ RAK TİN BE Nİ ( SAZ - ) Nİ ( SAZ )



AY LAR VAR POS TA CI SÂN Kİ YA BAN CI ( SAZ - )



HER SA BAH HER AK ŞAM HEP AY Nİ SÂN CI ( SAZ - )



SE Nİ Gİ Dİ ZÂ LİM SE Nİ YA LAN CI ( SAZ - )

BİR MEK TU BA HÂS RET BI RAK TIN BE Nİ ( .ŞAZ - ) Nİ D.C. (SON)

BİR GÜN DE BİN KE RE ÖP TÜM RES Mİ Nİ ( SAZ - )

DA ĞA TA ŞA KA ZIP YAZ DIM İS Mİ Nİ ( SAZ ) Nİ ( SAZ )

NE YAP SAM GÖ ZÜ MÜN DİN Mİ YOR SE Lİ ( SAZ - )

BİR MEK TU BA HÂS RET BI RAK TIN BE Nİ ( SAZ ) Nİ ( SAZ )

GÖZÜM YOLDA KALDI GİTTİN GİDELİ  
 BİLEMEZSİN NE ÇOK ÖZLEDİM SENİ  
 "VALLÂHİ YAZARIM" DEMİŞTİN HANİ  
 BİR MEKTUBA HÂSRET BIRAKTIN BENİ

AYLAR VAR POSTACI SÂNKİ YABANCI  
 HER SABAH HER AKŞAM HEP AYNI SANCİ  
 SENİ GİDİ ZÂLİM SENİ YALANCI  
 BİR MEKTUBA HÂSRET BIRAKTIN BENİ

BİR GÜNDE BİN KERE ÖPTÜM RESMİNİ  
 DAĞA, TAŞA KAZIP YAZDIM İSMİNİ  
 NE YAPSAM GÖZÜMÜNDİNMIYOR SELİ  
 BİR MEKTUBA HÂSRET BIRAKTIN BENİ

YÂLÇIN BENLİCAN

(BESTE TARİHİ: 17.6.1989)